

## NAJBOLJŠI MED NAJBOLJŠIMI

*Nagrajenci:  
81 oblikovalskih  
presežkov*

### **ARHITEKTURA**

*Nagrajeni Zrcalni stolpi  
Daniela Liebeskinda*

### **PARNE PEČICE**

*Kuhinjske  
energijske postaje*

### **ISTRSKA IDILA**

*Počitniška hiša s pridihom  
mediterana*







**POČITNIŠKO  
VZDUŠJE**

Iz bivalnega dela hiše se odpira pogled na bazen, ki zvečer, ko se v njem prižgejo svetilke, deluje še posebej romantično.

# ISTRSKA IDILA

*Sodobna mediteranska počitniška hiša  
v objemu dišeče Istre in njenih tradicij.*





**PROSTOR ZA DRUŽENJE** Na kamnitih tleh iz kirmenjaka stojita kuhinja in jedilni kot, ki ponuja pogled proti morju.

**V**Istri, v malem naselju nedaleč od Poreča in morske obale, so se naročniki zagledali v ljubko staro kamnito hiško. Ob nekdanje pomožno poslopje je še danes prislonsjena peč, ki jo je nekoč cela vas uporabljala za peko kruha. Ko se je izkazalo, da sta hiška ter pripadajoča ji majhna parcela z lepim ragledom, ki seže vse do morja, na voljo, je padla odločitev, da si bodo tu zgradili svoj počitniški raj. Za pomoč pri načrtovanju in izvedbi so se obrnili na Lidijo Rutar in podjetje Habitare, d. o. o., ki ima že vrsto izkušenj s prenovo in gradnjo hiš v Istri. Naročnikova želja je bila postaviti sodobno hišo z bazenom in vrtom ter pridihom Mediterana. Postavitev hiše in umestitev vrta z bazenom je bila za načrtovalce kar velik izziv, saj je parcela precej ozka, prostor, s katerega se vidi morje, pa je omejen. Da bi ohranili čim lepši razgled s parcele, so stavbo umestili na rob sosednje

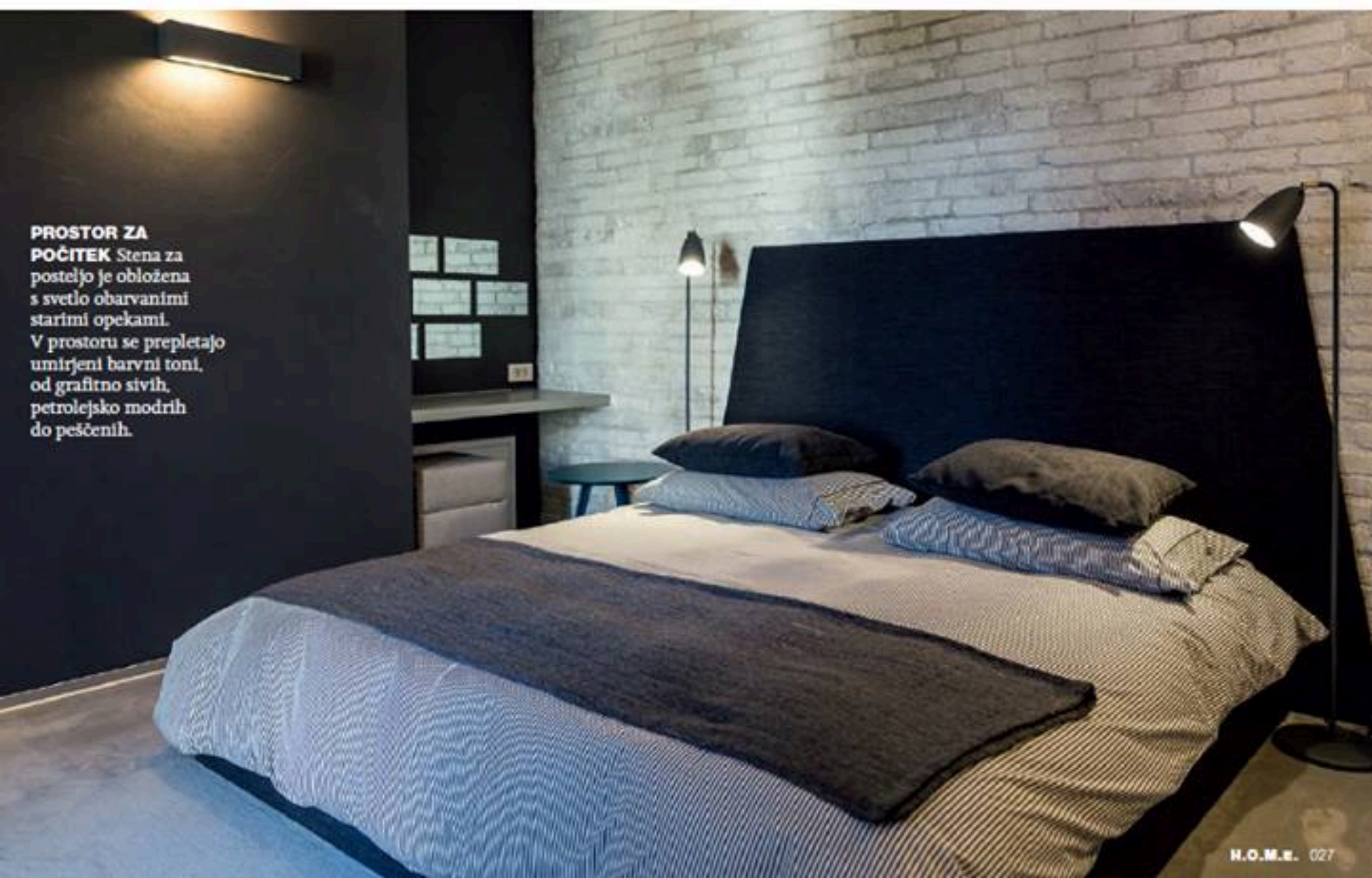
parcele, bazen pa tik ob rob hiše. Tako so pridobili prostor za večjo teraso in vrt, ki v poletnih mesecih prevzmeta vlogo zunanje dnevne sobe, jedilnice in kuhinje. Ker gre za počitniško hišo in so naročniki tam le občasno, je bilo vrt treba urediti tako, da omogoča čim lažje vzdrževanje. Tako so se odrekli zelenici in se odločili za tlakovanje večjega dela talnih površin. Ob bazenu so uredili leseno teraso, nadaljevanje površin pa je tlakovano z avtohtonim istrskim kirmenjacom ter ob robu posuto s prodniki, ki dajejo vrtu mehkejši značaj. V osrednjem delu kraljuje zunanja kuhinja z veliko leseno jedilno mizo, ki ji bo čez nekaj let, ko se dovolj razraste, senco nudila gosta krošnja akacije. Ob mizo sta umeščena iz brušenega betona izdelana klop in pult za pripravo hrane s koritom in odprtim kurščem. Vrt je zasajen z značilnim mediteranskim rastlinjem, z

lovorikovci, akacijo in oljko ter, ob poti, z dišečo sivkino zastirko. Ker so naročniki ljubitelji mediteranske kuhinje, je ob letni kuhinji tudi priročen zeliščni vrt s svežimi dišavnicami, kot so rožmarin, lovor in timijan. Poseben, tradicionalen značaj pa vrtnemu ambientu daje že omenjena kamnita hiška z vaško pečjo, ki je ostala nedotaknjena in služi kot večnamenski prostor, shramba ter vinoteka. Zasnova stavbe izhaja iz oblike in velikosti parcele ter iz prostorskih želj naročnika. Pritličje je en sam odprt prostor s kuhinjo, jedilnico in dnevnim prostorom, ki se prek velikih panoramskih oken odpira na teraso in vrt. Velike steklene površine brišejo ločnico med notranjostjo in zunanostjo. Iz dnevne sobe se odpira neposreden pogled na bazen, ki še posebej pride so izraza ponoči, ko se v njem prižgejo luči. Ena izmed sten v dnevnem prostoru je prečiščen in sveže





**PROSTOR, KI SE  
ODPIRA NAVZVEN** Velike  
panoramske stene brišejo  
ločnico med notranjostjo  
in zunanostjo. Iz dnevne  
sobe se pogled razprostira  
po svetlikajoči se gladini  
vode v bazenu.



**PROSTOR ZA  
POČITEK** Stena za  
posteljo je obložena  
s svetlo obarvanimi  
starimi opekami.  
V prostoru se prepletajo  
umirjeni barvni toni,  
od grafitno sivih,  
petrolejsko modrih  
do peščenih.



**PROSTOR ZA SPROŠČANJE**

Kopalnico od spalnice nevidno loči steklena stena. Prostostoječa kad je umeščena ob balkonska vrata, skozi katera pogled sega vse do morja.

**PROSTOR ZA PREČIŠČENJE**

Farna savna je opremljena sodobno in minimalistično. Tla in klopi sta iz kamna, stene pa proti vlagi štiti sijajni apneni omet na mineralni osnovi, t. i. tadelakt.



zafugiran, sicer pa originalno ohranjen kamnit stari zid sosednje hiše. Vanj je vgrajen podolgovat minimalističen kamin, na videz podaljšan z grafitno obarvano nišo. Tla v pritličju so, enako kot na vrtu, iz kirmenjaka. Kuhinja znamke Cesar je postavljena kot otok, okoli katerega se družijo ob pripravljanju hrane. Kot podaljšek kuhinjskega otoka stoji miza iz hrastovega furnirja znamke Hay, ob kateri so stoli v rumeni in grafitni barvi istega proizvajalca. Grafitno siva sedežna garnitura in črtast tepih iz Ikee se lepo povezujeta z malo črno mizico DML Hay ob gorčično rumenem počivalniku. Stene znotraj hiše so ometane z grobim nepravilnim ometom, ki daje ambientu mediteranski značaj. V nadstropju so štiri spalnice, dve otroški in dve za odrasle. Razen ene imajo vsaka svojo kopalnico. Vsaka spalnica je opremljena malce drugače, vse pa so odprte, zračne in vanje so vgrajene skoraj neopazne garderobe. Ob posteljah so





**BIVALNI PROSTOR NA PROSTEM**  
Vrt, takoj ko vreme dopusti, prevzame vlogo dnevne sobe, kuhinje in jedilnice. Obkrožajo ga živa meja iz lovoričkovcev, zastirka iz lavande, zeliščni vrt ter mlada akacija, ki bo nekoč nadomestila senčnik.

mizece oz. stolčki proizvajalca San Giacomo ter stoječe oz. viseče svetilke Nordlux. V eni izmed sob je prostostoječa kad, ob njej odlagalna mizica, nad njo pa viseče luči. Tla pripadajoče kopalnice so temna, kot sta temni tudi

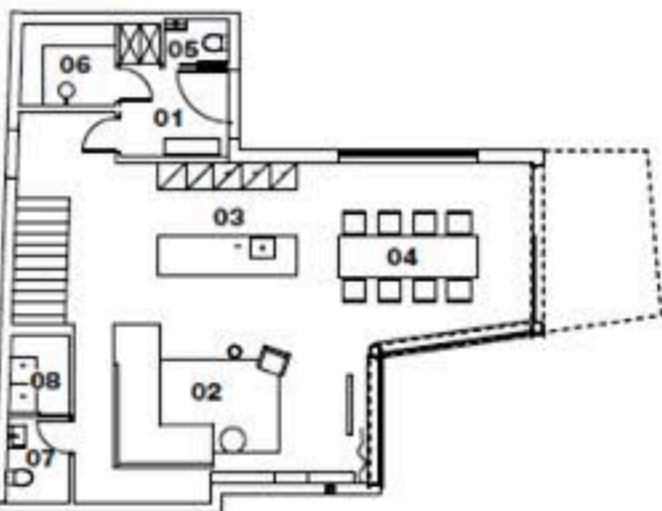
ena izmed sten v spalnici ter postelja. Steno kopalnice krasí Fornasettijeva tapeta z ribicami. Umivalnik je podolgovat in služi tudi kot odlagalna površina. Obe manjši otroški sobi sta narejeni v podobnem duhu, le da so barve bolj igrive in sveže.

Sprehod po tem počitniškem raju se zaključi v najvišjem nadstropju, na strehi. Na majhni terasi s prelepim razgledom na morje je ravno dovolj prostora za jacuzzi, dva ležalnika ter obilo romantike.

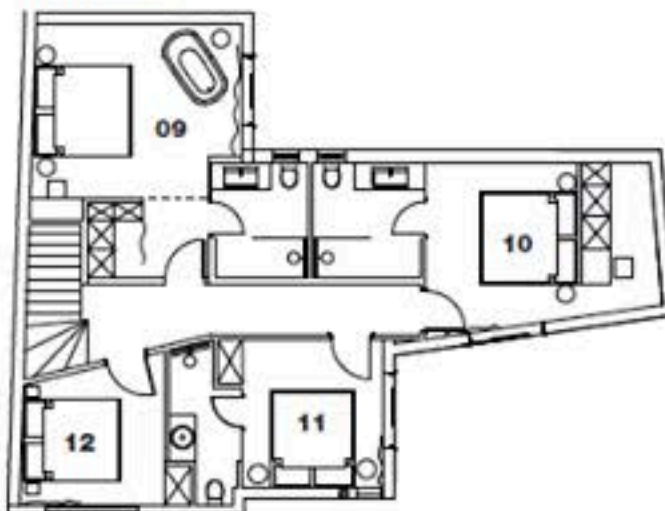
**POČITNIŠKA VILA M, POREČ (MUGEBA)**

**Arhitektura in interior:** Habitare d.o.o., Nazorjeva 10, www.habitare.si **Interior:** Lidija Rutar **Arhitektura:** Leonid Zuban, Dino Krizmanič  
**Vrt:** Lidija Rutar, Tina in Gregor Vreš **Leto izvedbe:** 2015 **Kvadratura:** 170 m<sup>2</sup> **Kvadratura parcele:** 570 m<sup>2</sup>

**PRITLIČJE**



**NADSTROPJE**



- 01 vhod/predsoba
- 02 dnevna soba
- 03 kuhinja
- 04 jedilnica
- 05 wc 1
- 06 savna
- 07 wc 2
- 08 utility
- 09 spalnica s kopalnico 1
- 10 spalnica s kopalnico 2
- 11 spalnica s kopalnico 3
- 12 spalnica 4